



Tav. 1 Plinio Nomellini, *Contadino a guardia dei maiali*, 1885 ca., matita su carta, cm 9,5 x 14,5, collezione privata



Tav. 2 Plinio Nomellini, *I vangatori*, 1885 ca., matita su carta, cm 32 x 23, collezione privata



Tav. 3 Plinio Nomellini, *L'oliveta*, 1886 ca., olio su tela, cm 60 x 100, collezione privata



Tav. 4 Plinio Nomellini, *Bambine povere*, 1887, olio su tela, cm 35 x 33,5, collezione privata



Tav. 5 Plinio Nomellini, *Cavallo sul mare*, 1887, olio su tela applicato su cartoncino, cm 18 x 34,8, collezione privata



Tav. 6 Plinio Nomellini, *Contadina*,
1887, inchiostro su carta, cm 9,4 x
11,7, collezione privata



Tav. 7 Plinio Nomellini, *Autoritratto*, 1887,
inchiostro su carta, cm 27,7 x 20,8,
collezione privata



Tav. 8 Plinio Nomellini, *Messi d'oro*, 1887 ca.,
olio su tela, cm 8,9 x 19, collezione privata



Tav. 9 Plinio Nomellini, *Barcaiolo*, 1887, olio su tela, cm 24,5 x 19, collezione privata



Tav. 10 Plinio Nomellini, *L'incontro o Piccolo idillio*, 1887, olio su tela, cm 61,5 x 92,5, collezione privata



Tav. 11 Plinio Nomellini, *Guardiano di maiali*,
1887 ca., olio su tela, cm 30,5 x 24, collezione
privata



Tav. 12 Plinio Nomellini, *Piano di Tombolo*, 1887, olio su tela, cm 36 x 85, collezione privata



Tav. 13 Plinio Nomellini, *Ragazzo con fastello di fieno o In Maremma*, 1887, olio su tela, cm 63 x 38, collezione privata



Tav. 14 Plinio Nomellini, *Testa di Ciociaro o Uomo di Montecassino*, 1888 ca., olio su tela, cm 34,5 x 25, collezione privata



Tav. 15 Plinio Nomellini, *Contadino*, 1888 ca., olio su tela, collezione privata



Tav. 16 Plinio Nomellini, *Il falciatore*, 1888 ca., olio su tavola, ubicazione sconosciuta



Tav. 17 Plinio Nomellini, *Le ortolane*, 1888 ca., olio su tela, cm 16,5 x 40, collezione privata



Tav. 18 Plinio Nomellini, *Nei campi*, 1888 ca., olio su cartone, cm 6 x 22, collezione privata



Tav. 19 Plinio Nomellini, *Contadini al lavoro*, 1888, olio su tela, cm 28 x 46, ubicazione ignota



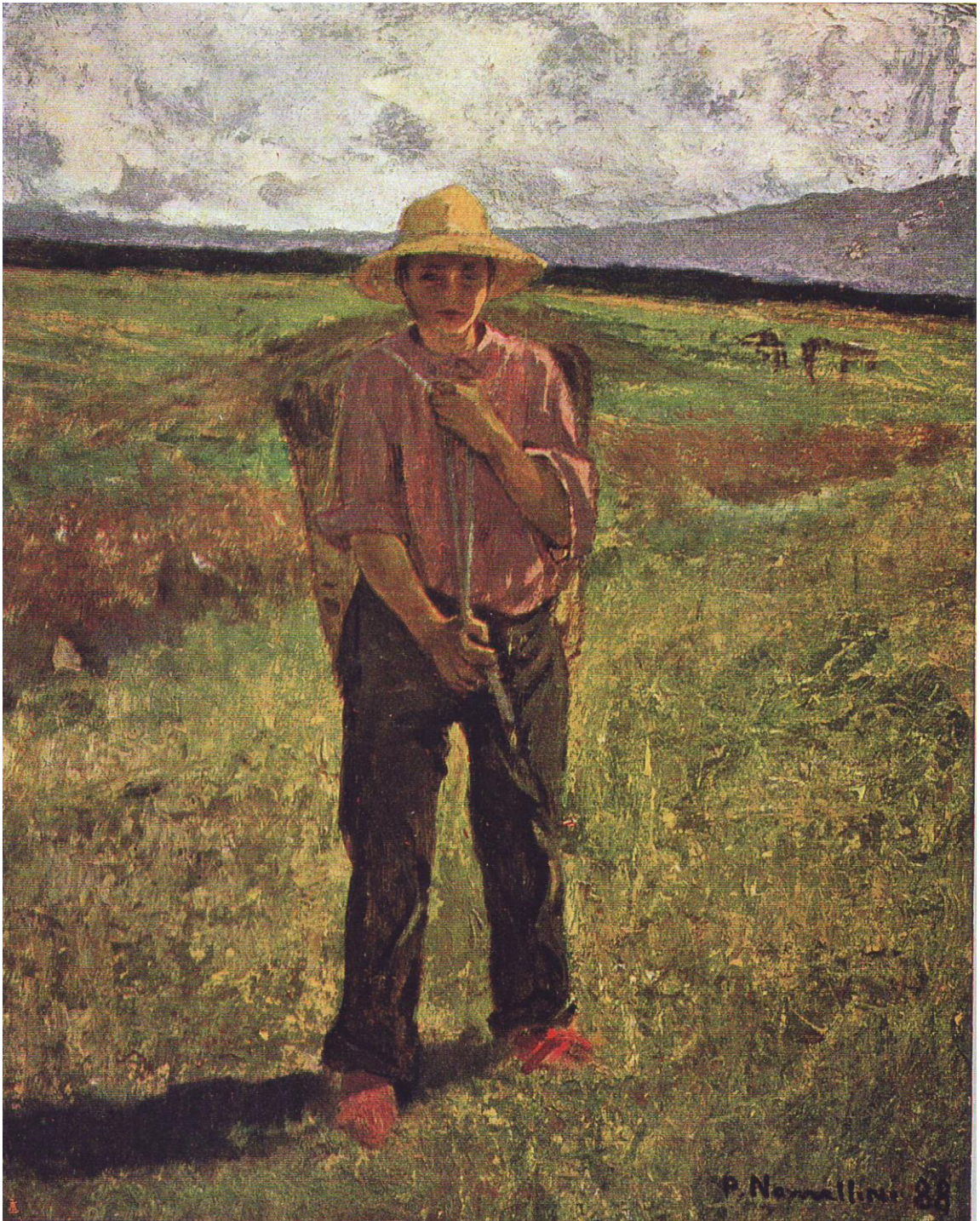
Tav. 20 Plinio Nomellini, *L'Arno alle Cascine*, 1888,
olio su tela, cm 28 x 34,5, collezione privata



Tav. 21 Plinio Nomellini, *Maremmana*, 1888, olio su tela, cm 58,5 x 45, collezione privata



Tav. 22 Plinio Nomellini, *Fienaiolo*,
1888, grafite su carta, cm 31,5 x 20,5,
collezione privata



Tav. 23 Plinio Nomellini, *Fienaiolo o Nella Maremma pisana*, 1888, olio su cartone, cm 43 x 34, collezione privata



Tav. 24 Plinio Nomellini, *Il fieno o Fienaiolo*, 1888, olio su tela, 178,5 x 150,5 cm, Museo Civico Fattori, Livorno



Tav, 25 Plinio Nomellini, *Il fienaiolo*,
1888, olio su tela, 178,5 x 150,5 cm,
Museo Fattori, Livorno (dettaglio)



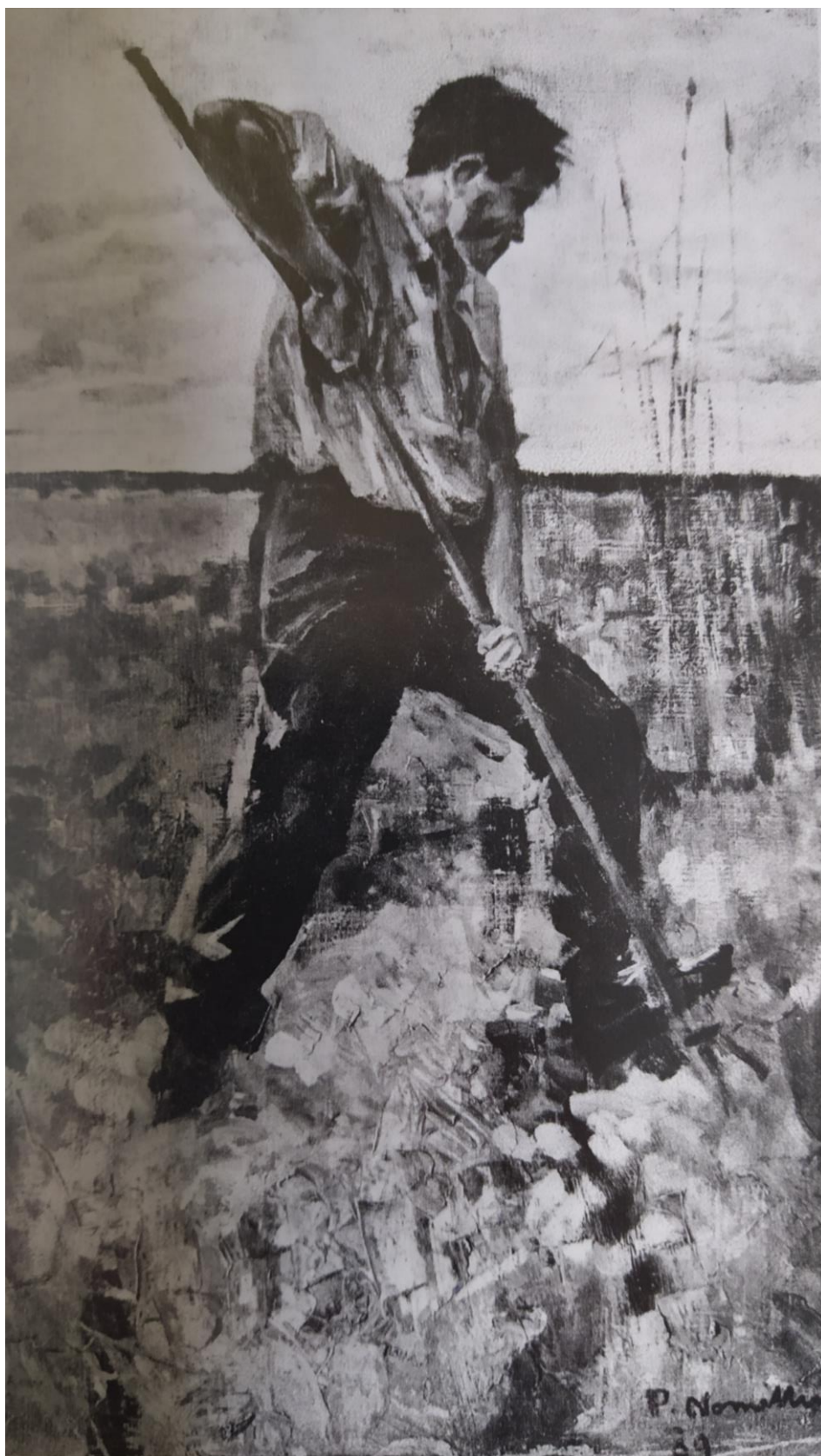
Tav 26 Plinio Nomellini, *Il fienaiolo*, 1888, olio su tela, 178,5 x 150,5 cm, Museo Fattori, Livorno (dettaglio)



Tav 27 Plinio Nomellini, *Contadina che zappa*, 1888, olio su cartone, 38,5 x 39,5 cm, collezione privata



Tav 28 Plinio Nomellini, *Contadina che zappa*, 1888, grafite su carta, 45,5 x 35,5 cm, collezione privata



Tav 29 Plinio Nomellini, *Il vangatore*, 1888, olio su tela, 74 x 44 cm, collezione privata



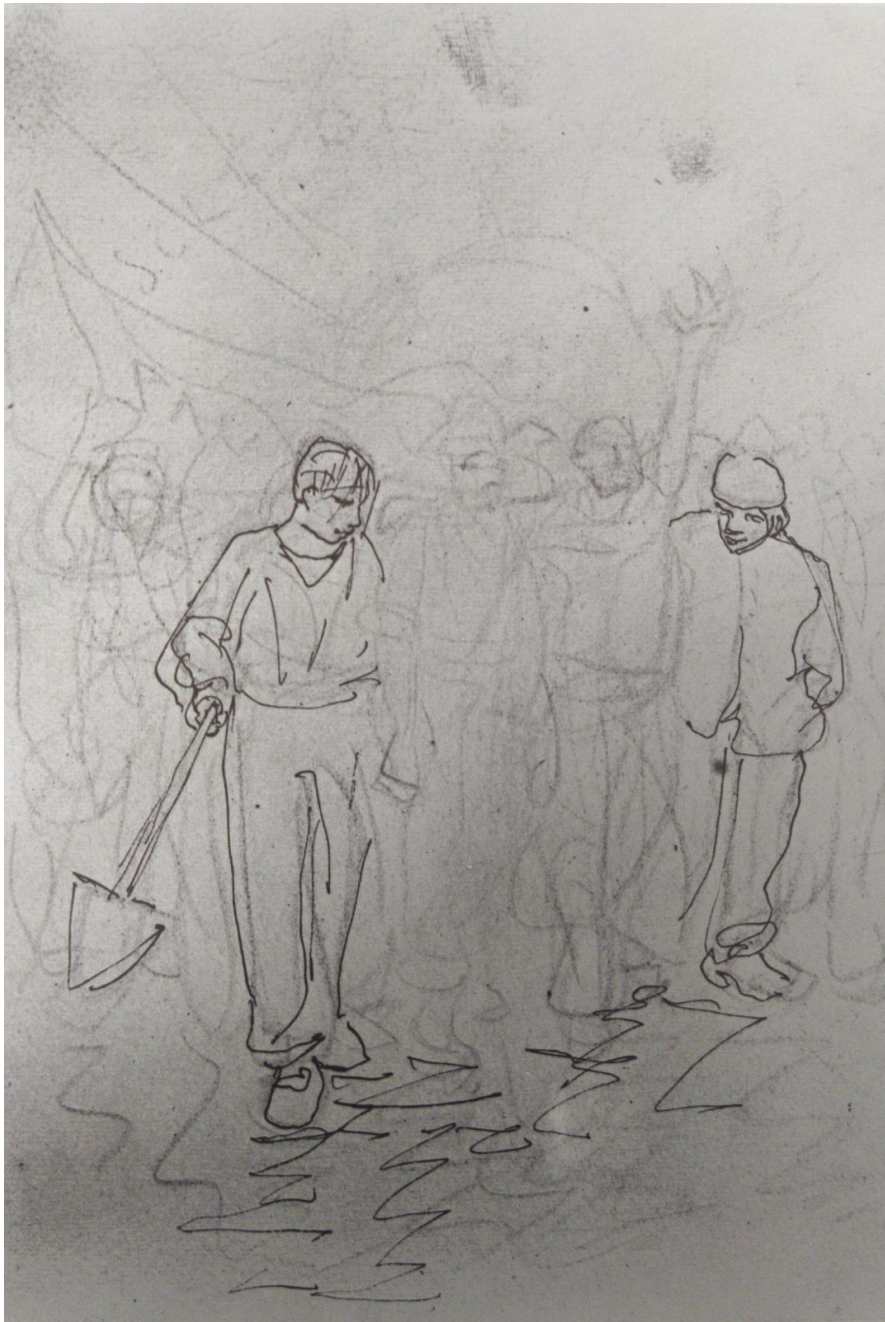
Tav 30 Plinio Nomellini, *I mattonai*, 1888, olio su tela, 100 x 72 cm, collezione privata



Tav 31, Plinio Nomellini, *Foce del Calambrone*, 1888-90 ca., olio su tela, 35,5 x 45,5 cm, collezione privata



Tav 31, Plinio Nomellini, *Sciopero*,
1889 ca., grafite su carta, 20,5 x 11
cm, collezione privata



Tav 33 Plinio Nomellini, *Manifestazione di lavoratori*, 1889 ca., grafite su carta, 22,5 x 16 cm, collezione privata



Tav 34 Plinio Nomellini, *Corteo di contadini*, 1889 ca.,
inchiostro su carta, 10,5 x 13,5 cm, collezione privata



Tav 35 Plinio Nomellini, *Lo sciopero*, 1889 circa, olio su tela, cm 29 × 40,5, il Divisionismo Pinacoteca Fondazione Cassa di Risparmio di Tortona



Tav. 36 Plinio Nomellini, *Marina ligure*, 1889, olio su tela, cm 23 x 27, collezione privata.



Tav 37 Plinio Nomellini, *Piazza Caricamento a Genova*, 1889 ca., olio su tela, 20,5 x 30,5 cm, collezione privata



Tav 38 Plinio Nomellini, *Ritorno dal lavoro*, 1889 ca, olio su tela, 15 x 11 cm, collezione privata



Tav 39 Plinio Nomellini, *Sulla spiaggia*, 1890, olio su tela, 54 x 74 cm, collezione privata



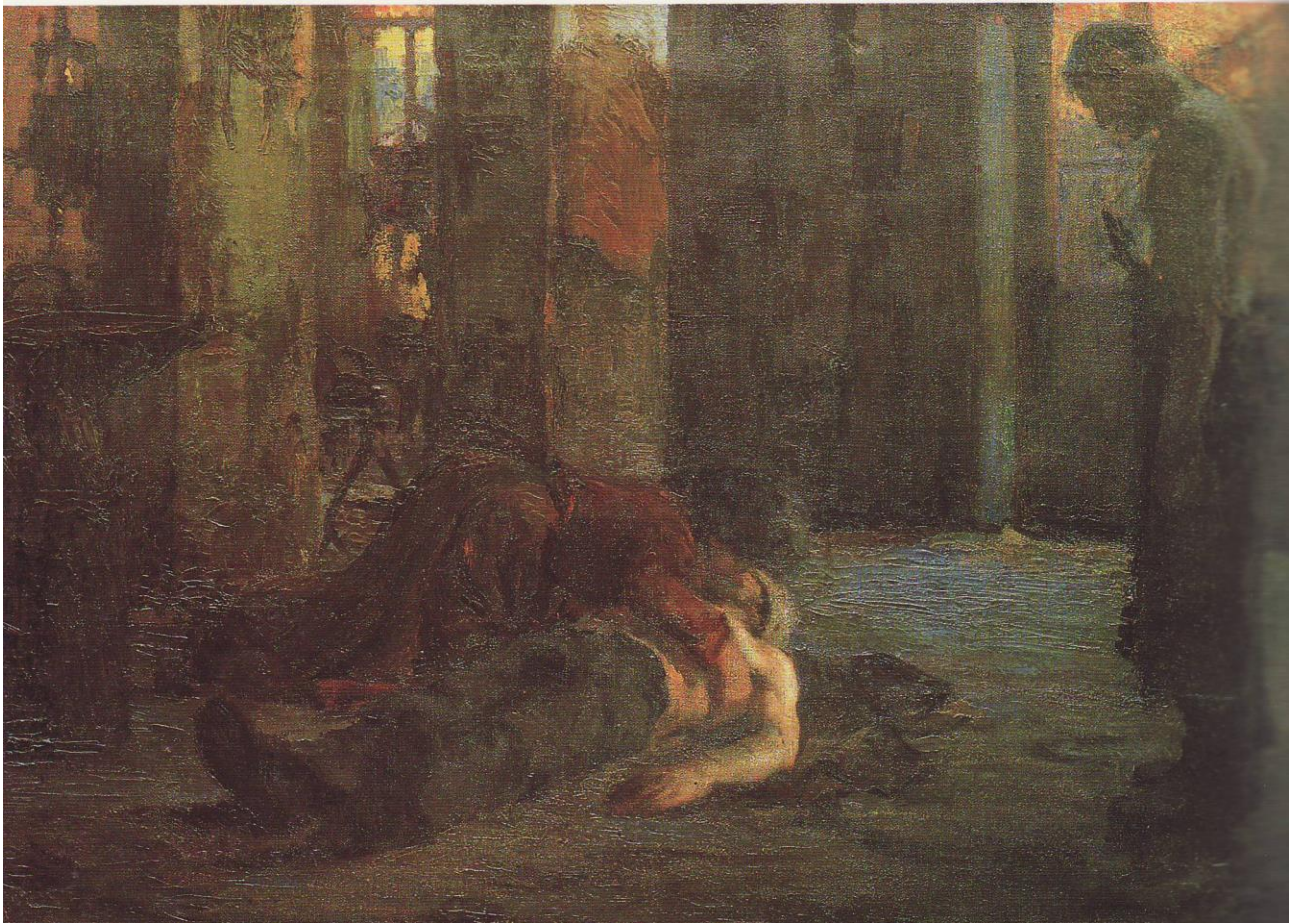
Tav 40 Plinio Nomellini, *Sulla spiaggia*, 1890, tecnica mista su carta, 41 x 58 cm, collezione privata



Tav 41 Plinio Nomellini,
Seminazione Primavera, 1890
carboncino su carta,



Tav 42 Plinio Nomellini, *Ritorno dalla pesca*, 1890, olio su cartone, 39 x 29 cm, collezione privata



Tav 43 Plinio Nomellini, *Incidente in fabbrica*, 1890, olio su tela, 95 x 134, Galleria d'arte Moderna di Firenze



Tav 45 Plinio Nomellini, *Guardando il mare*, 1890, olio su tela, 120 x 80 cm, collezione privata



Tav 46 Plinio Nomellini, *Piazza Caricamento*, 1891, olio su tela, 122 x 160 cm, Il Divisionismo Pinacoteca Fondazione Cassa di Risparmio Tortona.



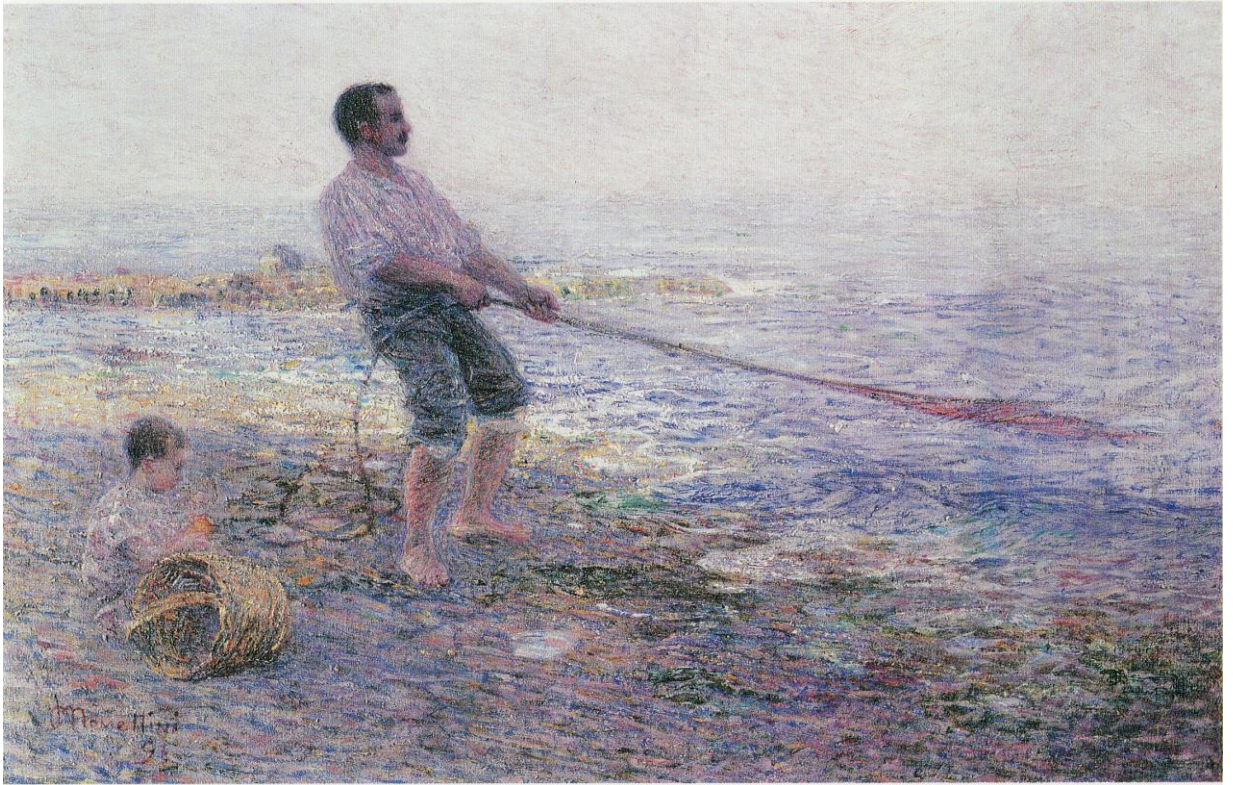
Tav. 47 Plinio Nomellini, *Mare di Genova*, 1891, olio su tela, 59 x 96 cm, collezione privata



Tav 48 Plinio Nomellini, *La diana del lavoro*, 1893, olio su tela, 60 x 93 cm, collezione privata



Tav 49 Plinio Nomellini, *Il naufrago*, 1893, olio su tela, 170 x 130 cm, collezione privata



Tav 50 Plinio Nomellini, *La pesca*, 1893, olio su tela, 40 x 60 cm, collezione privata



Tav. 51 Plinio Nomellini, *Mattino in officina*, 1893, olio su tela, Il Divisionismo Pinacoteca Fondazione Cassa di Risparmio di Tortona



Tav. 52 Plinio Nomellini, *Ore quiete*, 1898, olio su tela, 90 x 114, collezione privata



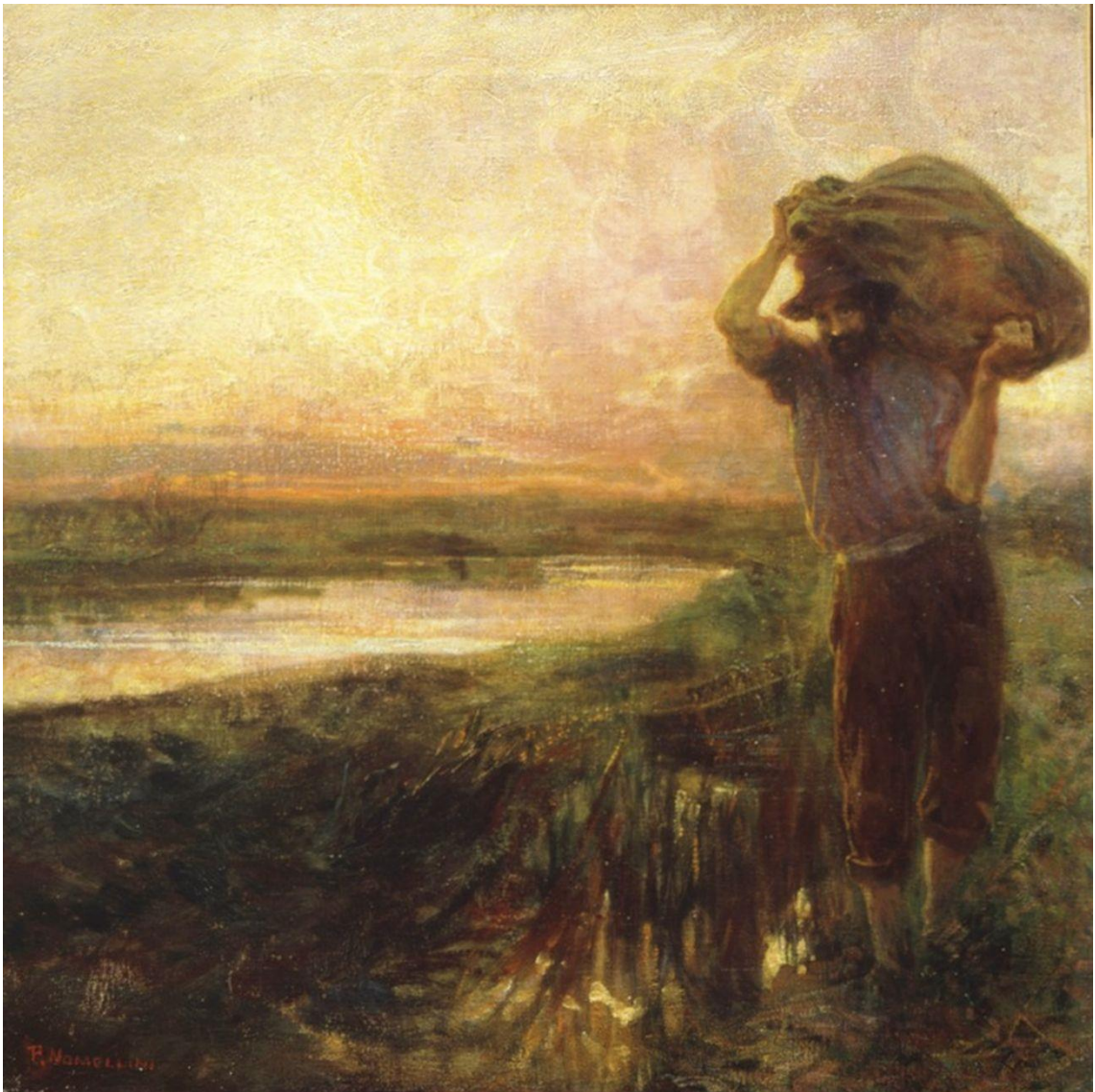
Tav. 53 Plinio Nomellini, *Il divino del pian silenzio verde*, 1900, olio su tela, 100 x 125 cm, collezione privata



Tav. 54 Plinio Nomellini, *Campagna toscana*,
1900-1901, olio su tela, 75 x 75, collezione
privata



Tav. 55 Plinio Nomellini, *Tramonto rosso*, 1900, olio su tela, 105 x 115, collezione privata



Tav. 56 Plinio Nomellini, *Tramonto a Torre del Lago*, 1901, olio su tela, 96 x 96, collezione Pietro Masoni



Tav. 57 Plinio Nomellini, *Meriggio infuocato*, 1898, olio su tela, 105 x 105, Camera di Commercio di Genova



Tav. 58 Plinio Nomellini, *I ranaioli*, 1902, olio su tela, 32 x 48, collezione privata



Tav. 59 Plinio Nomellini, *Contadini in riposo*, 1900-1902, inchiostro su carta, 9 x 20 cm, collezione privata



Tav. 60 Plinio Nomellini, *Figura nel paesaggio*, 1900-1902, china e matita su carta, 12,5 x 19,5 cm, collezione privata



Tav. 61 Plinio Nomellini, *Cantiere*, 1904, olio su tavola, 42 x 85, collezione privata



Tav. 62 Plinio Nomellini, *Cantiere*, 1907-1908, olio su tela, 300 x 600 cm, Galleria Nazionale d'Arte Moderna di Genova



Tav. 63 Plinio Nomellini, *Cantiere*, 1907, olio su tela, 93 x 120 cm, Wolfsoniana, Genova



Tav. 64, Plinio Nomellini, *I covoni o
Messi d'oro*, 1908, olio su tela, 193 x 137
cm, Cassa di Risparmio di Lucca



Tav. 65, Plinio Nomellini, *Messi d'oro*, 1908, olio su tela, 92 x 118 cm, collezione privata